

12G-GI

超高清数字视频隔离器

12G-GI 是一款超高清数字视频隔离器，用于隔除 SDI 信号传输链路中的环境噪声，阻挡传输上下级设备之间的直流电压接触，保护信号传输质量不受静电干扰和接地回路直流电压的连续损伤。

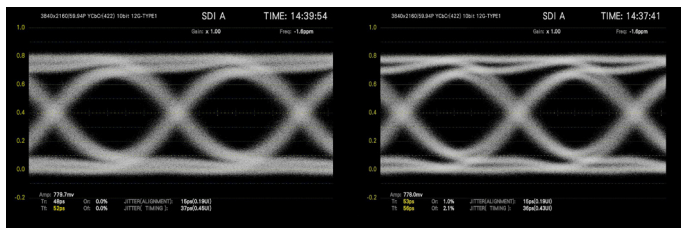
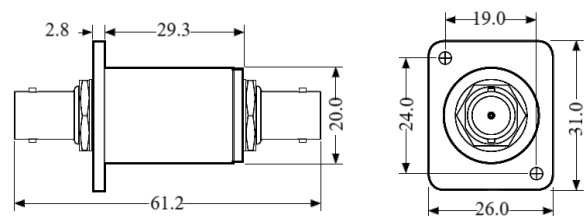
12G-GI 可用于完整的 12G/4K/8K 超高清 SDI 视频信号链路，兼容包括 6G、3G、HD 和 SD 在内的所有 SDI 标准视频信号格式。其圆柱形绝缘外壳可以有效阻隔直流电压及环境干扰，隔离器两端均安装有标准尺寸 BNC 连接器，其中一端装有行业标准尺寸的安装法兰。



性能

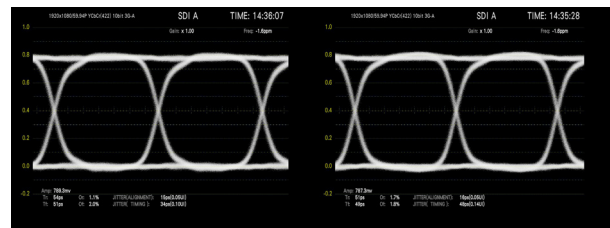
- 完全隔离传输上下级设备之间、信号路径和接地路径之间的直流电流
- 保护设备免受直流静电电压和接地回路电压的积累损伤
- 严格符合 12G-SDI 广播级信号传输质量标准
- 向下兼容多种 SDI 格式，包括 6G、3G、HD 和 SD

尺寸



12G-SDI 原信号
VP-P = 779.7mV

通过 12G-GI 隔离器
VP-P = 778mV



3G-SDI 原信号
VP-P = 789.3mV

通过 12G-GI 隔离器
VP-P = 787.3mV

技术规格

等效阻抗	有效带宽	插入损耗	幅度衰减	回波损耗
75 Ω	<0.5 MHz 到 >12 GHz	<0.02 dB	<0.02 dB @ 12 GHz	25 dB
直流击穿电压	接口类型	安装面板尺寸	安装孔位	重量
>100 V	BNC	26mm×31mm	3.2mm, 孔距 19mm×24mm	37 克